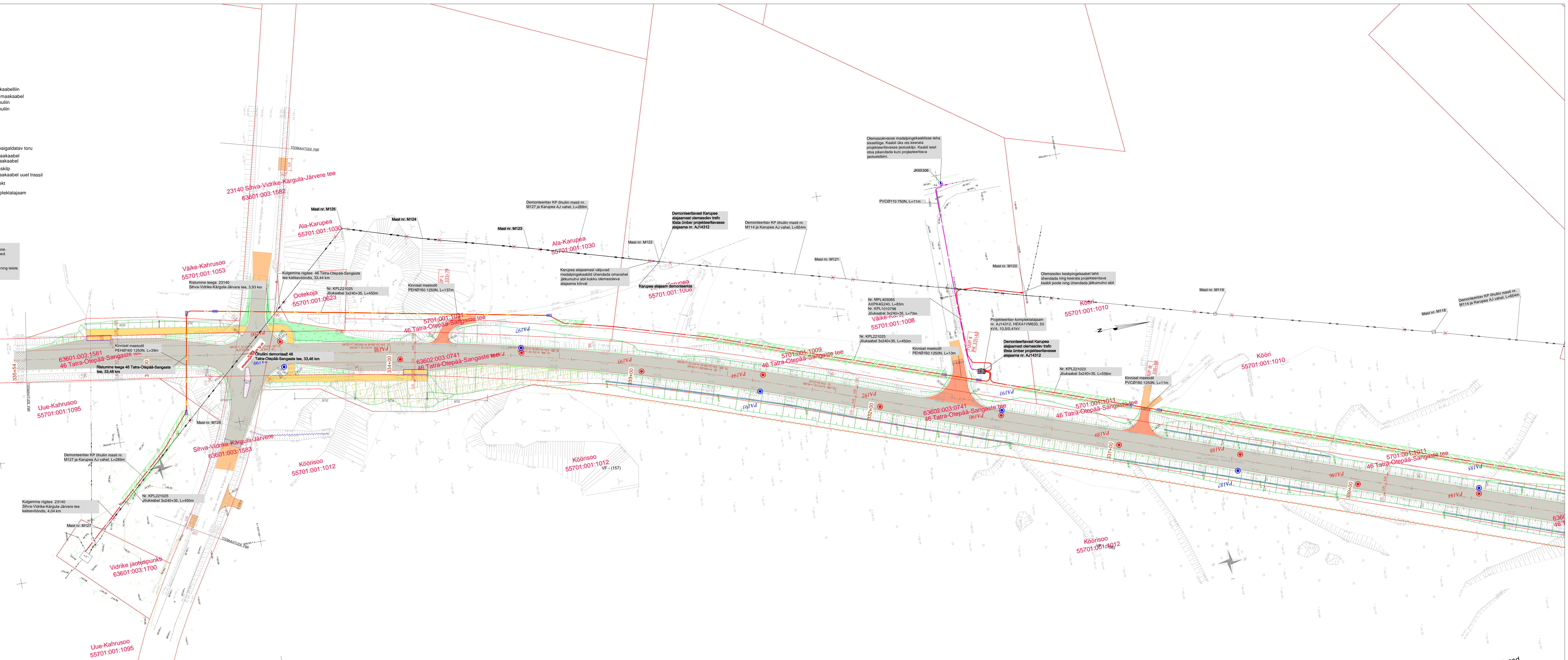


Tähistused

	Projekteeritav KP kaabellin
	Projekteeritav MP maakaabel
	Olemasolev MP ohuline
	Olemasolev KP ohuline
	Projekteeritav toru
	Raieala
	Puurimiskaevik
	Kinnisel meetodil paigaldatav toru
	Olemasolev MP maakaabel
	Olemasolev KP maakaabel
	Projekteeritav jaotuskiip
	Olemasolev MP maakaabel uuel trassil
	Demonteeritav objekt
	Projekteeritav kompleksitajaam

- Märksaaded:**
- Maakaabel paigaldada 0,7m sügavusele, ristumisel sõiduteega 1m sügavusele ja 750N torusse. Ristumisel teiste tehnovõrkudega paigaldada maakaabel torus ja tagada nõutavad vahelaugused. Ristumisel tehnovõrgude lähemal kui 2m kaevata käest.
 - Päike kaevetööde lõpu taastada tööde eelsete oludega. Taastada katted.
 - Paigaldus- ja ehitusöödele juhinduda k.o. projektist, kehtivatest eeskirjadest ja Elektritevi OU ning teiste asjakohaste organisatsioonide koostöötamisest eeltoodud nõudest.
 - Elektrikaabli sügavus riiete maasügisel minimaalselt 1,0m, ristumisel riietega 1,5m.



Projekt: Otepää-Vidrike 10 kV liidri rekonstrueerimine III-etapp		Töö: Ennet Connect OU
Autor: Leonhard Weiss		IP0028-1-2
Projektant: Keio Ahoja	Projektor: Keio Ahoja	Määratletud: M 1000
Projektant: Keio Ahoja	Projektor: Keio Ahoja	Revisioon: 1
Projektant: Keio Ahoja	Projektor: Keio Ahoja	Revisioon: 2
Projektant: Keio Ahoja	Projektor: Keio Ahoja	Revisioon: 3
Projektant: Keio Ahoja	Projektor: Keio Ahoja	Revisioon: 4
Projektant: Keio Ahoja	Projektor: Keio Ahoja	Revisioon: 5
Projektant: Keio Ahoja	Projektor: Keio Ahoja	Revisioon: 6
Projektant: Keio Ahoja	Projektor: Keio Ahoja	Revisioon: 7
Projektant: Keio Ahoja	Projektor: Keio Ahoja	Revisioon: 8
Projektant: Keio Ahoja	Projektor: Keio Ahoja	Revisioon: 9
Projektant: Keio Ahoja	Projektor: Keio Ahoja	Revisioon: 10